

Monolitní frézy – technické informace

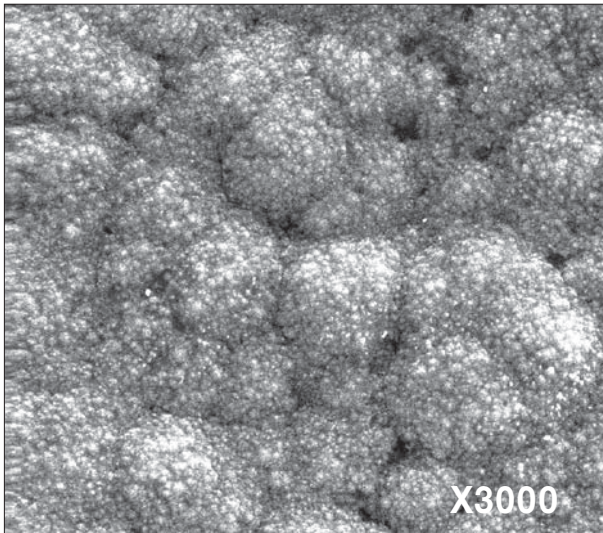
D-Max

Vlastnosti

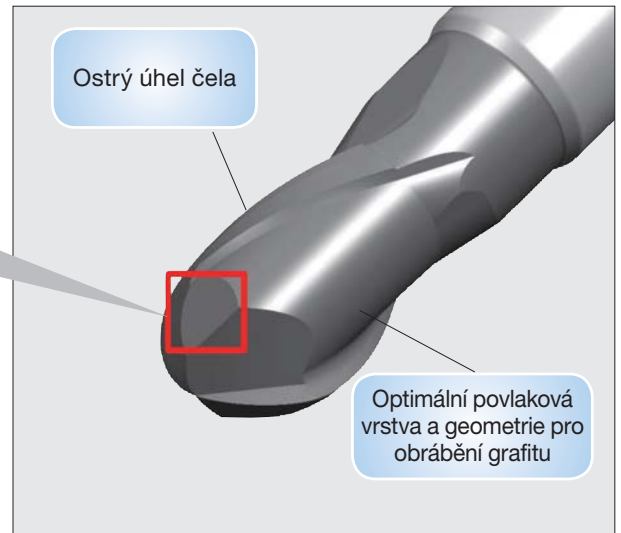
- Unikátní technologie diamantového povlaku.
- Dobrá drsnost povrchu díky vylepšené geometrii frézy a použití ultrajemného substrátu.
- Rozsáhlé možnosti frézování od hrubování po vysoce přesné frézování.
- 10–20krát delší životnost nástroje než u nepovlakovaných SK fréz.



Povlakování a geometrie fréz



Povlak ND3000



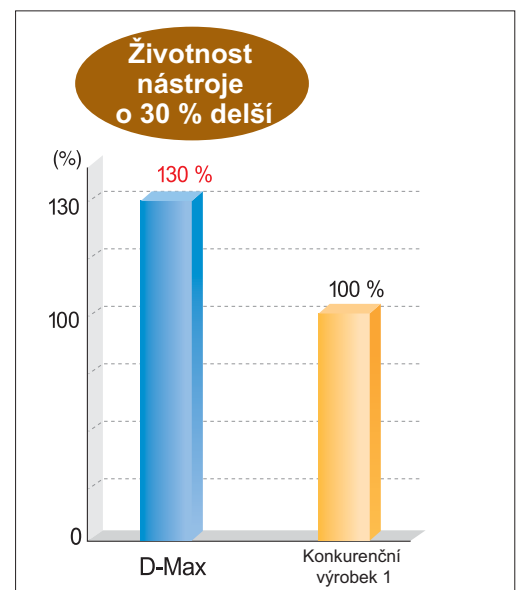
Příklad obrábění

Výsledek zkoušky

Obrobek: grafit

Řezné podmínky: $n = 16\ 000\ (\text{mim}^{-1})$ $v_f = 26\ 000\ (\text{mm/min})$ $a_p = 1,5\ \text{mm}$ $a_e = 0,6\ \text{mm}$

	Opotřebení	Detail opotřebení
KORLOY		
Konkurent		



● Doporučené řezné podmínky (DFE2000 rohová)

Obrobek Řezné podmínky Průměr (Ø)	Grafit		Hliníkové slitiny		Měděné slitiny	
	Otáčky n (mi ⁿ -1)	Posuv vf (mm/min)	Otáčky n (mi ⁿ -1)	Posuv vf (mm/min)	Otáčky n (mi ⁿ -1)	Posuv vf (mm/min)
3	21 000	1 280	21 000	670	21 000	640
4	16 000	1 180	16 000	670	16 000	640
6	10 500	1 180	10 500	670	10 500	560
8	8 000	1 080	8 000	600	8 000	540

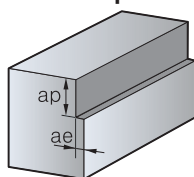
● Doporučené řezné podmínky (DBE2000 kulová)

Obrobek Řezné podmínky Průměr (Ø)	Grafit		Hliníkové slitiny		Měděné slitiny	
	Otáčky n (mi ⁿ -1)	Posuv vf (mm/min)	Otáčky n (mi ⁿ -1)	Posuv vf (mm/min)	Otáčky n (mi ⁿ -1)	Posuv vf (mm/min)
4	15 000	1 900	15 900	1 550	11 900	1 150
6	15 000	1 900	10 500	1 550	7 950	1 150
8	13 900	1 900	7 950	1 550	5 950	1 150

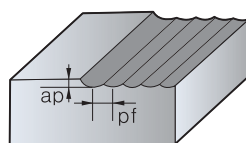
● Doporučené řezné podmínky (DRE2000 rádiusová)

Obrobek Řezné podmínky Průměr (Ø)	Grafit		Hliníkové slitiny		Měděné slitiny	
	Otáčky n (mi ⁿ -1)	Posuv vf (mm/min)	Otáčky n (mi ⁿ -1)	Posuv vf (mm/min)	Otáčky n (mi ⁿ -1)	Posuv vf (mm/min)
4	13 990	1 180	15 900	670	11 990	640
6	13 900	1 180	10 500	670	7 950	560
8	10 000	1 080	7 950	600	5 950	540

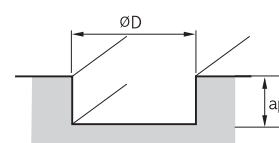
● Doporučení k aplikaci



- **Grafit**
ap = 1,5 D, ae = 0,1 D
- **Hliníkové slitiny**
ap = 1,5 D, pf = 0,1 D
- **Měděné slitiny**
ap = 1,5 D, pf = 0,1 D



- **Grafit**
ap = 0,5 D, pf = 0,1 D
- **Hliníkové slitiny**
ap = 0,5 D, pf = 0,1 D
- **Měděné slitiny**
ap = 0,5 D, pf = 0,1 D



- **Grafit**
ap = 0,1 D
- **Hliníkové slitiny**
ap = 0,1 D
- **Měděné slitiny**
ap = 0,1 D